

LEANHOUSE

ENERGIENEUTRAAL PASSIEFHUIS

De woning bestaat uit twee geschakelde volumes waardoor optimaal wordt ingespeeld op de orientatie van de kavel. Alle woonvertrekken zijn op de zon gericht. Het terras aan het water biedt veel privacy. Het hogere bouwdeel ligt terug voor een vanzelfsprekende route naar de entree en extra contact met het terras. De afgeronde hoeken geven een vriendelijk beeld en een slank aanzicht van het hogere deel. De woning biedt u de volgende voordelen:

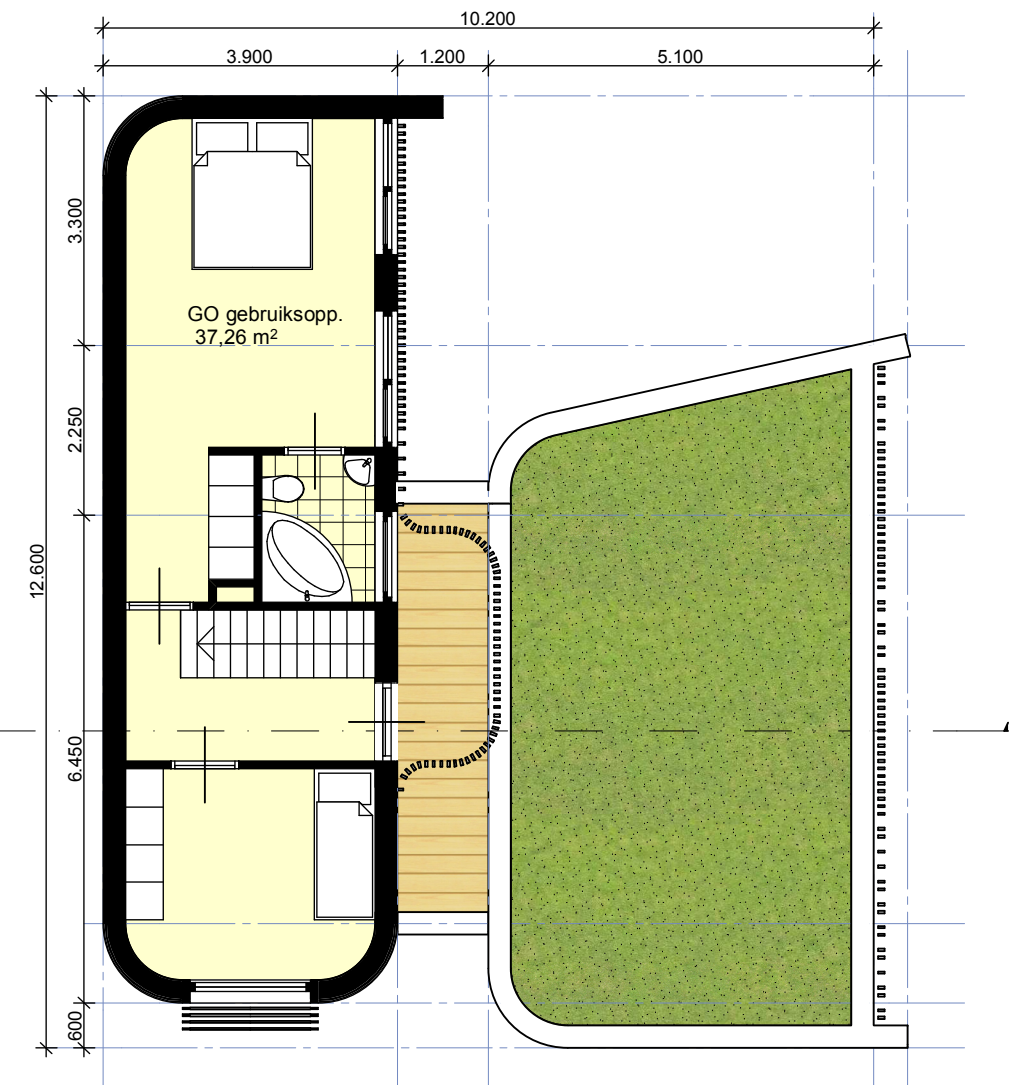
- hoog comfort, minimale energiekosten
- levensloopbestendig, gelijkvloers slapen en werken

GEGEVENS

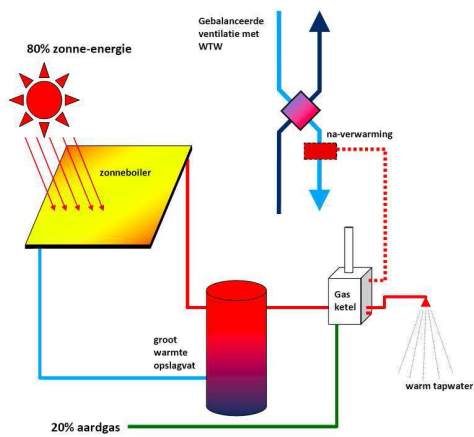
Kavels: 14, 16 (als getekend)
 Kavels: 15, 17, 18 (auto rechts)
 Kavels: 09, 10, 11 (gespiegeld)
 Afm.: 10,2 x 12,6m (b x d)
 bruto vloeropp.: 144 m2
 Prijs woning: € 248.000,= incl. BTW (excl. grondkosten)
 Constructie: houtskeletbouw, dampopen systeem
 Materiaalgebruik: dragende gevelelementen met celluloseisolatie, vloeren in hout of beton, gevels en zonwering van Plathout o.g., sedumdak.
 Installatie: passiefhuistoestel met zonneboiler
 Energieverbruik: < 15 kWh/m2, koeling d.m.v. nachtventilatie
 Energieopwekking voor EPC=0: zonnepanelen ca. 24 m2
 isolatie gevels: Rc 7, daken: Rc 9
 triple glas, passiefhuiskozyjnen
 zeer goede luchtdichtheid
 Brink Passiefhuistoestel
 balansventilatie met WTW
 zonneboiler met 4 m2 collector



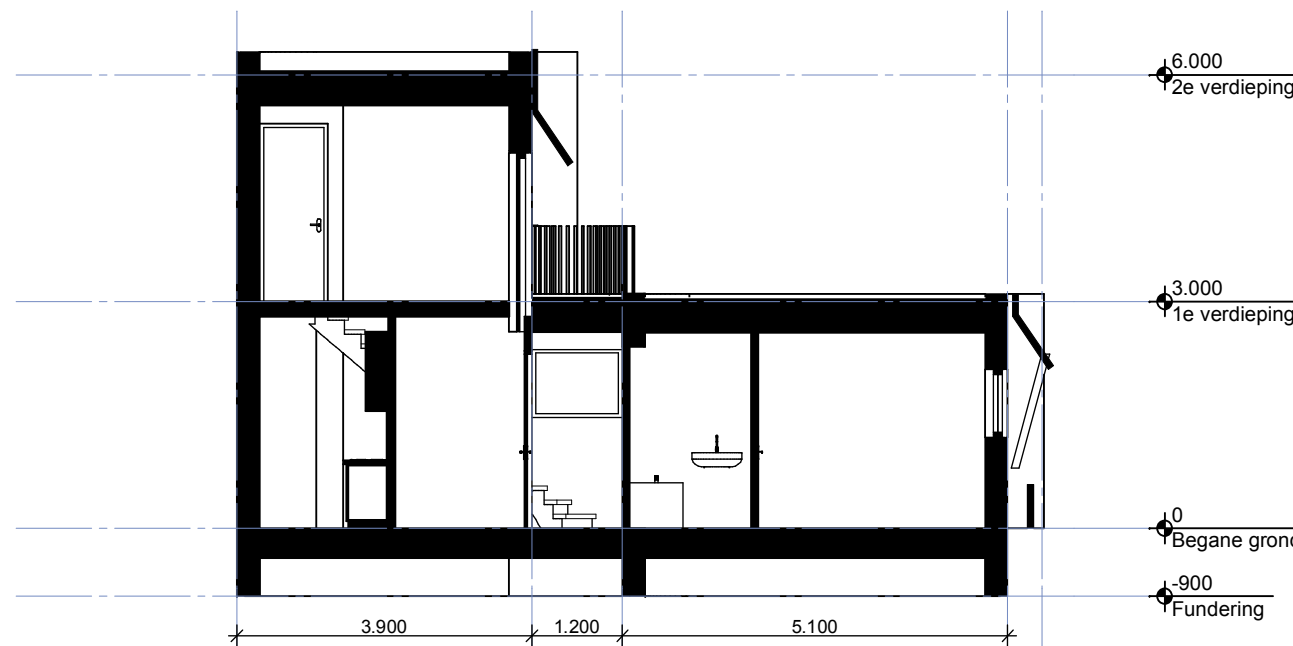
Begane grond 1:100



1e verdieping 1:100



Energiesysteem:
 zonneboilercombi
 systeem 7.1 zie:
 Op weg naar minimum energie woningen met EPC < 0
 (Agentschap NL)



Doorsnede A-A



Voorgevel 1:100