

HET ARCHITECTENFORUM

VILLABELLA

Prijs woning	E 300.000 (incl. BTW)
Type woning	vrijstaand
Vloeroppervlak (GBO)	144 m ²
Bouwwolume	565 m ³
Constructiemethode	tradition. of houten skelet
Gevelmateriaal	gemodificeerd hout / stuc
Energieverbruik	EPC = 0,4

ONTWERP

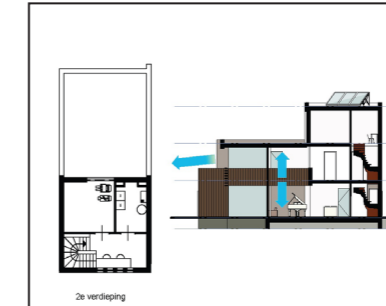
De woning is aan de straatzijde relatief gesloten, maar opent zich aan de tuinzijde. Wanneer je binnen komt ervaar je de aanwezige ruimte, mede door de vide in de woonkamer. Grote puien en terrassen verbinden de woning met de tuin en het water. Het overstekende dak en lamellen voorkomen een te sterke opwarming door de zomerzon. Er is ruimte voor 3 (slaap)kamers op de 1e verdieping en een extra kamer daarboven.



www.ikbouwindenhaag.nl

VRIJSTAANDE WONING

ISABELLAND KAVELNUMMER IL 09 / 10 / 12 / 14 / 16



GEGEVENS

Kavels: 9, 10, 12 (als getekend)
Kavels: 14, 16 (optie: grotere breedte)
Afm.: 6 x 15 x 9,3m (b x d x h)
isolatie gevels: Rc 7
daken: Rc 9
Brink Passiefhuistoestel
zonneboiler

TOELICHTING OP DE KOSTEN

bruto vloeropp.:	180 m ²
bouwkosten	225.000
advieskosten	22.500
totaal	247.500
INCL. BTW	300.000

LAAGENERGIE-WONING

De woning biedt u de volgende voordelen:

- hoog comfort, minimale energiekosten
- veel ruimte, goed indeelbaar
- de luxe van een tuin en water in de stad
- optimale oriëntatie op zon en tuin
- een beschut terras met privacy
- onverwachte ruimtelijkheid

De gesloten gevels richting het noordoosten worden in hout of baksteen afgewerkt. De gevels op het zuidwesten krijgen een lichte kleur (stucwerk). De woning kan zowel 'traditioneel' (incl. hoogwaardige isolatie) als in houtskeletbouw gerealiseerd worden.

HET ARCHITECTENFORUM

Keizersgracht 451-1
1017 DK Amsterdam
Telefoon (020) 555 01 11
Telefax (020) 555 01 10
E-mail info@architectenforum.nl
Website www.architectenforum.nl

ARCHITECTEN